

Topic 坂梨会キャッチフレーズの紹介・エコー検査装置の紹介

あなたの健康が大好きです

この度、医療法人社団 坂梨会では中長期的な発展計画の象徴としてキャッチフレーズを作りました。当法人と私達職員のあるべき姿勢、こうありたいとの願いや思いが詰まった言葉になったかと思えます。今後、坂梨会のアピールとしてお目にかかる場面も増えるかと思えます。

「あなたの健康が大好きです」

患者様・ご家族様・地域の皆様に私達の思いが届くように職員一同このキャッチフレーズを胸に頑張っていきたいと思えます。



整形外科
水野先生の健康memo

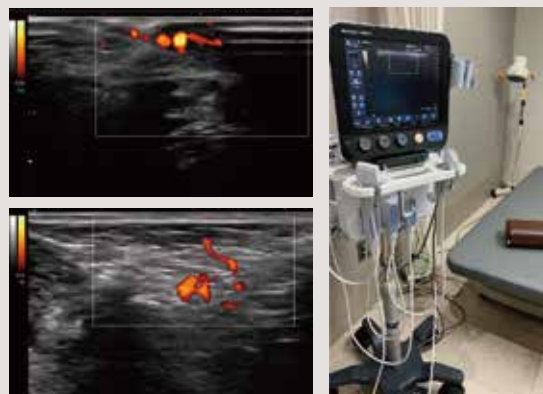
「エコー検査装置の紹介」

整形外科外来に「エコー検査装置」を導入しました。レントゲンではわからない筋肉や腱・靭帯などの病変を見ることができ、指などの細かい部分も拡大して詳しく観察することができます。診察室のモニターにその場で病変部が映し出されるので一緒に見ることができ、検査中の痛みもありません。また、放射線を使うことがないため、妊婦さんにもご利用いただけます。関節リウマチの早期発見にも有効で、関節の変形や破壊を防ぐことができます。

先日も 40 代の女性の方が手指と膝の痛みを訴えてこられました。レントゲンでは異常がないのでエコー検査をしますと炎症所見がかなり強い状態でした(写真左)。血液検査を行い、早期の関節リウマチであることがわかりました。

また、この装置は治療にも使え、以前「たけしの家庭の医学」で生理食塩水注射によるハイドロリリースが紹介されましたが、頑固な筋肉痛や肩こり等にも効果があります。

ぜひ一度、当院へご相談下さい。



※手指のエコー。赤い部分の炎症が強い。

よりよき透析看護を目指して



第2回熊本県CKD看護研究会主催『透析看護技術を学ぼう』に参加してきました。この研究会は、熊本県の17施設から代表の看護師が集まり、熊本県全体で透析看護の向上を目指し勉強会などを企画し活動しています。阿梨花病院大津も昨年から活動に参加し、2022年6月12日(日)熊本城ホール(サクラマチクマモト)で行われた勉強会は、会場参加とZOOM参加のハイブリット形式で行われ、当院が事務局を務め全体をサポートしました。188名の方が参加され、穿刺と腹膜透析についての講義だけでなく、実技体験もあり、当院スタッフも参加し、しっかり学びを深めてきました。

今後も患者様によりよい透析看護の提供ができ、安心して治療を受けて頂けるように努力していきたいと思っています。



こんにちは！
通所リハビリテーションセンターおおづです！

「健康講座」

通所リハビリテーションセンターおおづではご利用者の健康を支援する目的で毎月健康講座を開催しています。6月は認知症予防の日にちなみ「認知症予防について」と題し健康講座を行いました。認知症の予防でもリハビリテーションは重要と言われ、「症状を悪化させない・症状の進行を遅らせる」ことを目的に行われます。そこで、今回は認知症の基礎知識の後に「コグニサイズ」を紹介しました。コグニサイズは、頭の体操と運動を一緒に行うことで認知機能の維持や改善を目指すものです。

最初のお題は「足踏みをしながら・・・」です。3の倍数で手を叩く、果物の名前を連想するにチャレンジしました。次に、歌に合わせて体タッチです。手を叩いて、腰→肩→頭→足をタッチしていきます。今回は「雨ふり」の歌に合わせて行いました。ゆっくりですが、歌いながらでは「あら？」となり、お手本の職員も「どうだったっけ～」と四苦八苦。そんな様子にたくさんの笑い声が聞こえる賑やかな健康講座でした。

ご興味のある方は、当事業所、または担当のケアマネジャーへお問い合わせください。





実践しよう！家庭で食中毒を防ぐ6つのポイント

食中毒の主な原因である細菌は、気候が暖かく湿気が多くなる梅雨から夏にかけて増殖が活発になります。

食品の購入から調理、食べるまでの過程において、常に食中毒のリスクがつきまとうものです。この間に食中毒菌を「つけない」「増やさない」「やっつける」を実践する具体的な方法を、厚生労働省では6つのポイントに分けて推奨しています。

POINT1

食品の購入

- ・消費期限などの表示をチェック！
- ・肉・魚はそれぞれ分けて包む
(できれば保冷剤などと一緒)
- ・寄り道しないでまっすぐ帰ろう

POINT2

家庭での保存

- ・帰ったらすぐ冷蔵庫へ！
- ・入れるのは7割程度に
- ・冷蔵庫は10℃以下に、
冷凍庫は-15℃以下に維持

POINT3

下準備

- ・冷凍食品の解凍は冷蔵庫で
- ・タオルや布巾は清潔に
- ・こまめに手を洗う
- ・肉・魚を切ったら洗って
熱湯をかけておく など

POINT4

調理

- ・加熱は十分に(目安は中心部分の温度が75℃で1分間以上)
- ・手や台所は清潔に
- ・調理を途中で止めたら、食品は冷蔵庫へ

POINT5

食事

- ・食事の前に手を洗う
- ・盛り付けは清潔な器具、
食器を使う
- ・長時間室温に放置しない

POINT6

残った食品

- ・時間が立ち過ぎたり、ちょっとでも怪しいと思ったら、思い切って捨てる
- ・作業前に手を洗う
- ・清潔な器具、容器で保存
- ・温め直す時は十分に加熱する

参考：厚生労働省ホームページより



高齢者の水虫には要注意！

高温・多湿の夏の季節がやってきました。ジメジメするこの時期に、気になるのが水虫(白癬)です。水虫の原因になる真菌は、体力が落ちているときや抵抗力が弱っていると増殖しやすくなります。



足の指の皮がむける
趾間型水虫

水ぶくれができる
小水泡型水虫

かかとがガサガサする
角質増殖型水虫

フットケアの基本

- ①清潔と乾燥が予防の基本
- ②足を強くこすって洗わない
- ③通気性の悪い靴・靴下を避ける
- ④靴下を毎日履き替える
- ⑤足ふきマットは汚染されやすい
- ⑥医師の判断を受け、適切な治療を受ける



在宅医療や介護サービスを受けながらご自宅で過ごされる方が増えています。足のトラブルである足病変を早期発見、早期治療をする事で利用者さんに豊かに健康的な生活を送っていただけるよう訪問看護でもフットケアにも取り組んでいます。

水虫かな？と思ったら、放置・自己診断をするのではなく早期に適切な治療を受けましょう！高齢者の水虫は転倒のリスクにもなるといわれます。転倒予防のためにも水虫対策をしてみませんか？



大津町在住の83歳男性が大切に育てていらっしゃる一年に一度だけ鮮やかな花を開花させるサボテンです。サボテンのほかにもたくさんの多肉植物やお花をととても立派に育てられていて、たっぷりの愛情を注がれています。現在も現役時代からの少林寺の指導を大津町内の子供さん相手に続けられていて、身体や心の健康を保たれており、まさにアクティブシニアでいらっしゃいます。



診療案内 (お気軽にお問合せ下さい)

※当日の詳しい診察時間等のお問い合わせは、
096-293-5000 までお気軽にお電話下さい。

受付時間 ◆月～金曜日 8:00～12:00 / 13:30～17:00 ◆土曜日 8:00～12:00

診療時間 ◆月～金曜日 8:30～12:30 / 14:00～17:30 ◆土曜日 8:30～12:30

	月		火		水		木		金		土
	午前	午後	午前	午後	午前	午後	午前	午後	午前	午後	午前
内科	○	○	○	○	○	○	○	○	○	○	○
循環器内科		○※1									
消化器内科							○※2				
整形外科			○	○	○	○	○	○	○		

※1 診療時間13:30～16:30

※2 第2・3は内視鏡検査



医療法人社団 坂梨会 **阿梨花病院大津**

〒869-1235 熊本県菊池郡大津町室261-9
TEL:096-293-5000 FAX:096-293-0920

関連事業

・居宅介護支援事業所ケアステーションおおづ	TEL:096-243-0002
・通所リハビリテーションセンターおおづ	TEL:096-243-0200
・訪問看護ステーションおおづ	TEL:096-294-2838
・阿梨花病院大津訪問リハビリテーション	TEL:096-293-5000
・ライフプラン阿梨花(住宅型有料老人ホーム)	TEL:096-293-8866